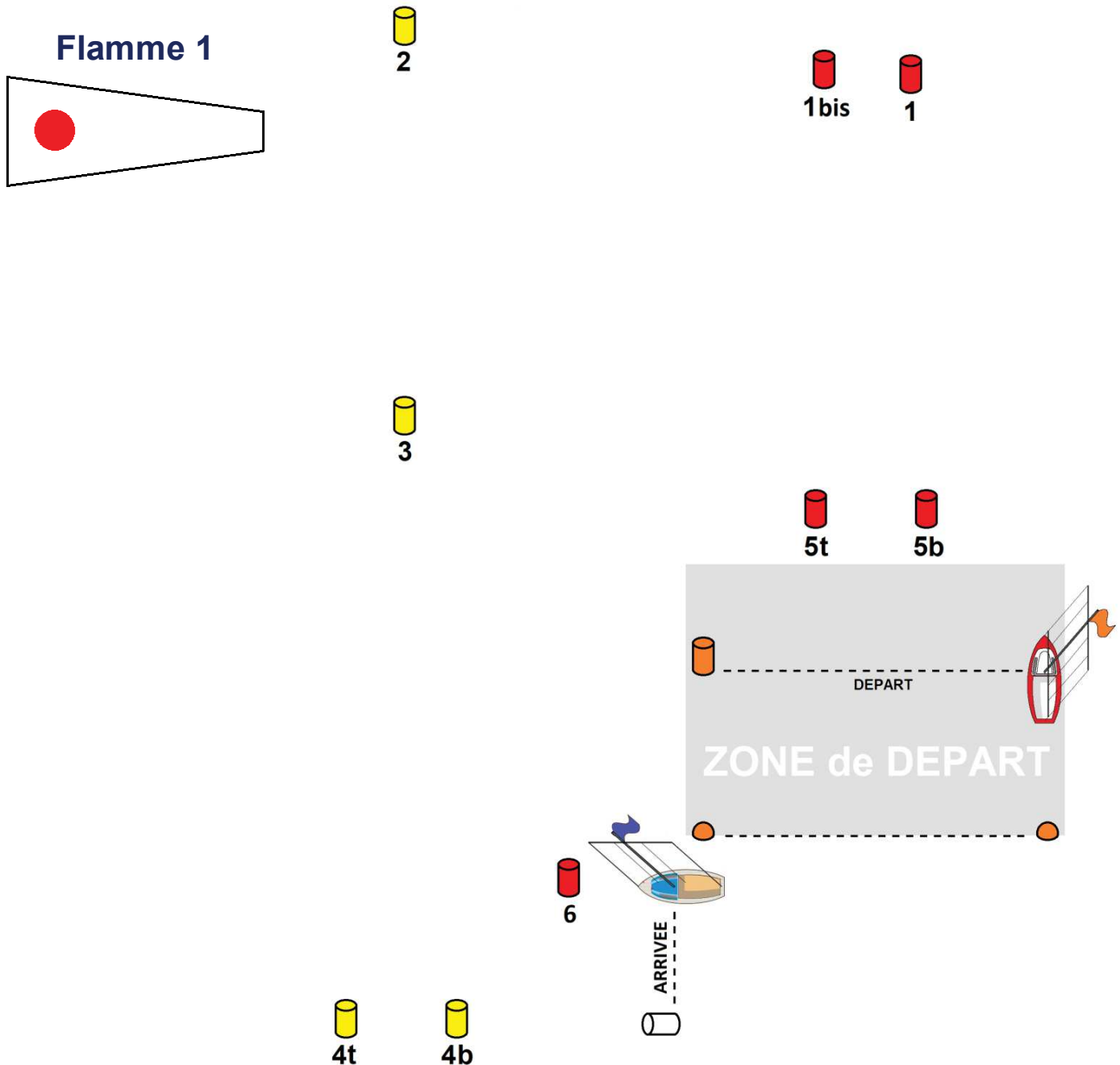


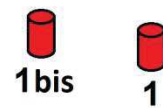
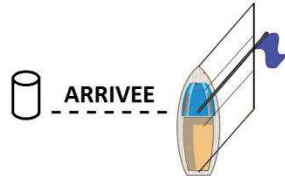
ANNEXE : PARCOURS 1



Les bouées 1, 1bis, 2, 3 & 6 sont à laisser à Babord
 Les portes 4 & 5 se passent entre les bouées b et t

Classique, Métriques & Proto Rapide (RTG \geq 16)	Départ - 1 - 1bis - 2 - 4b/4t - 2 - 4b/4t - Arrivée
Requin	Départ - 1 - 1bis - 5b/5t - 1 - 1bis - 6 - Arrivée
Dragon & Soling	Départ - 1 - 1bis - 3 - 4b/4t - 3 - 4b/4t - Arrivée
OSIRIS (RTG < 16) - Harlé	Départ - 1 - 1bis - 3 - 4b/4t - Arrivée

ANNEXE : PARCOURS 2



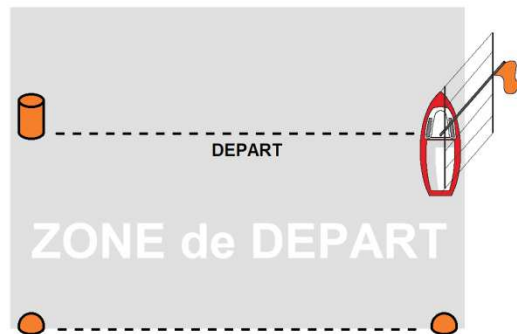
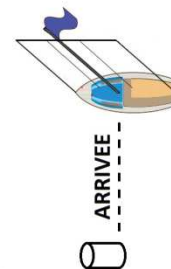
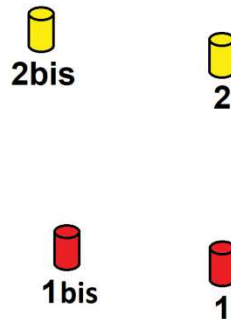
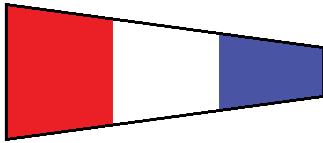
Les bouées 1, 1bis, 2 & 3 sont à laisser à Babord
Les portes 4 & 5 se passent entre les bouées b et t

Classique, Métriques & Proto Rapide (RTG \geq 16)	Départ - 1 - 1bis - 2 - 4b/4t - 2 - 4b/4t - Arrivée
Requin	Départ - 1 - 1bis - 5b/5t - 1 - 1bis - 2 - 3 - Arrivée
Dragon & Soling	Départ - 1 - 1bis - 3 - 4b/4t - 3 - 4b/4t - Arrivée
OSIRIS (RTG < 16) - Harlé	Départ - 1 - 1bis - 3 - 4b/4t - Arrivée

ANNEXE : PARCOURS 3



Flamme 3

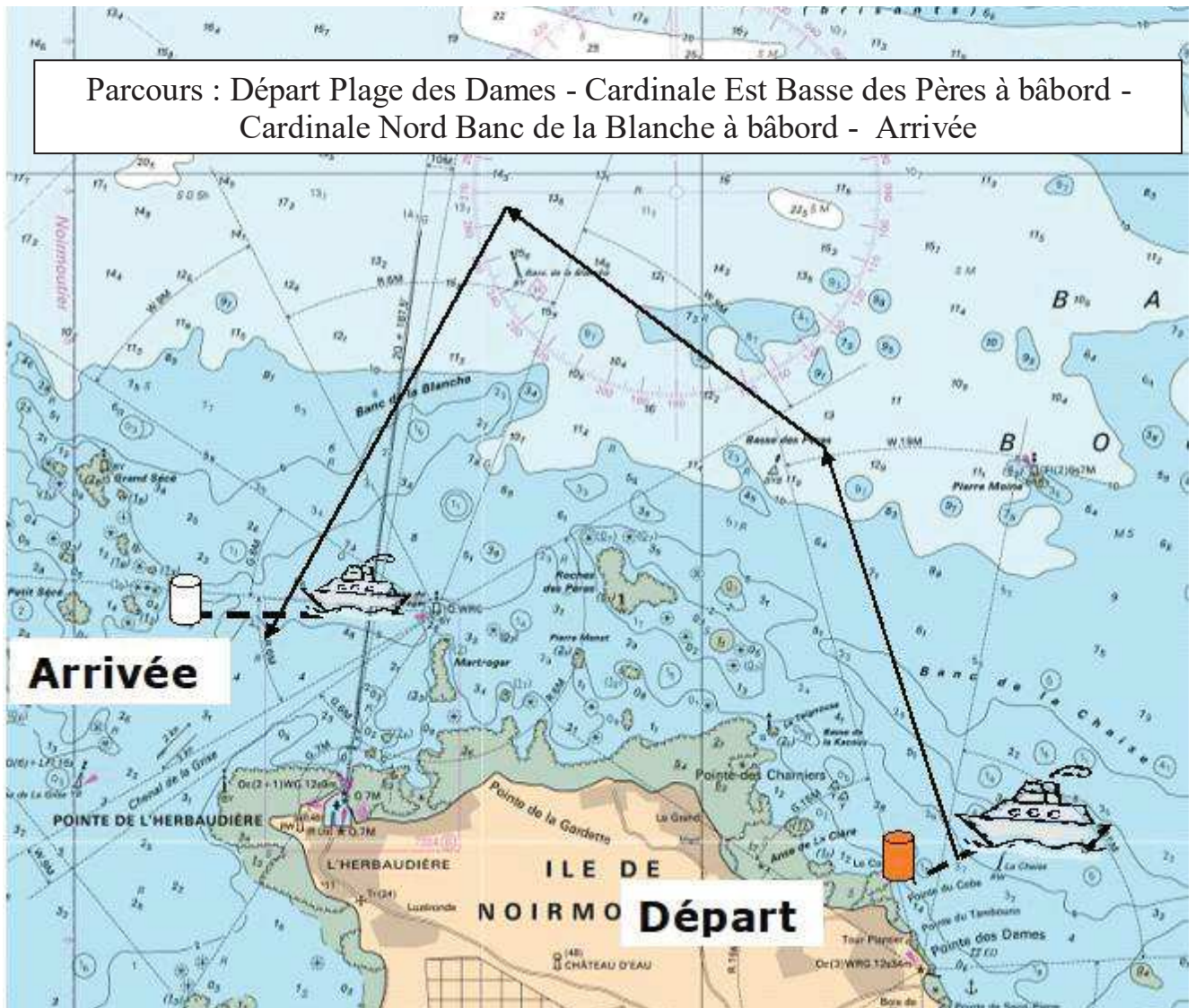
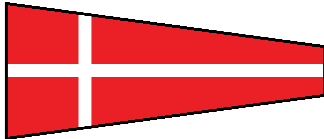


Les bouées 1, 1bis, 2 & 2bis sont à laisser à Babord
La porte 3 se passe entre les bouées 3b et 3t

OSIRIS - RTG < 16 (Harlé, Bélouga & Petit Proto)	Départ - 1 - 1bis - 3t/3b - Arrivée
Classique, Métriques & Proto Rapide (RTG ≥ 16)	Départ - 2 - 2bis - 3t/3b - 2 - 2bis - 3t/3b - Arrivée
Dragon, Requin & Soling	Départ - 1 - 1bis - 3t/3b - 1 - 1bis - 3t/3b - Arrivée

ANNEXE : PARCOURS 4 CLASSIQUE Uniquement

Flamme 4



**CETTE COPIE NE DOIT PAS SERVIR A LA NAVIGATION
(VOIR NAVICARTE 549)**